

Global Lighting Technologies Inc.

茂林光電科技(開曼)股份有限公司

**1st Tier Light Guide
Application Company**

(4935. TW)



2020.8.13

豁免聲明

本簡報及同時發佈之相關訊息內含有從公司內部與外部來源所取得的預測性資訊。本公司未來實際所發生的營運結果、財務狀況以及業務展望，可能與這些預測性資訊所明示或暗示的預估有所差異，其原因可能來自於各種本公司所不能掌控的風險。本簡報中對未來的展望，反應本公司截至目前為止對於未來的看法。對於這些看法，未來若有任何變更或調整時，本公司並不負責隨時提醒或更新。



- 公司簡介
- 組織概述
- 財務概況
- 競爭優勢
- 未來展望





- **設立日期: 2000.07.28**
- **IPO 日期: 2011.07.28**
- **公司代號: 4935**
- **資本額: 1,309,370,910 NTD**
- **主要產品: 導光板製造**



Tokyo, Japan

Cleveland, Ohio

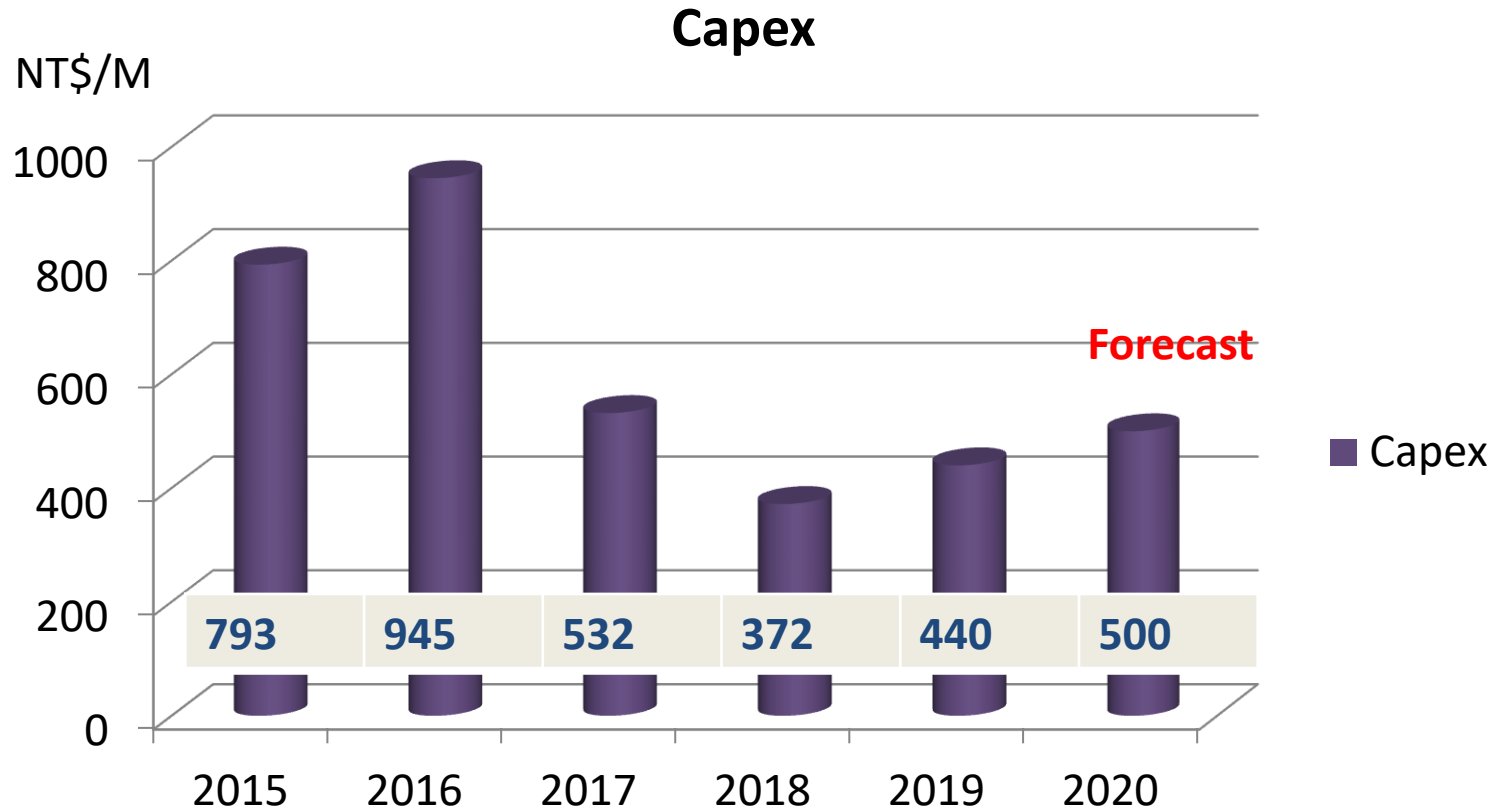
Su-zhou, China

Shang-hai, China

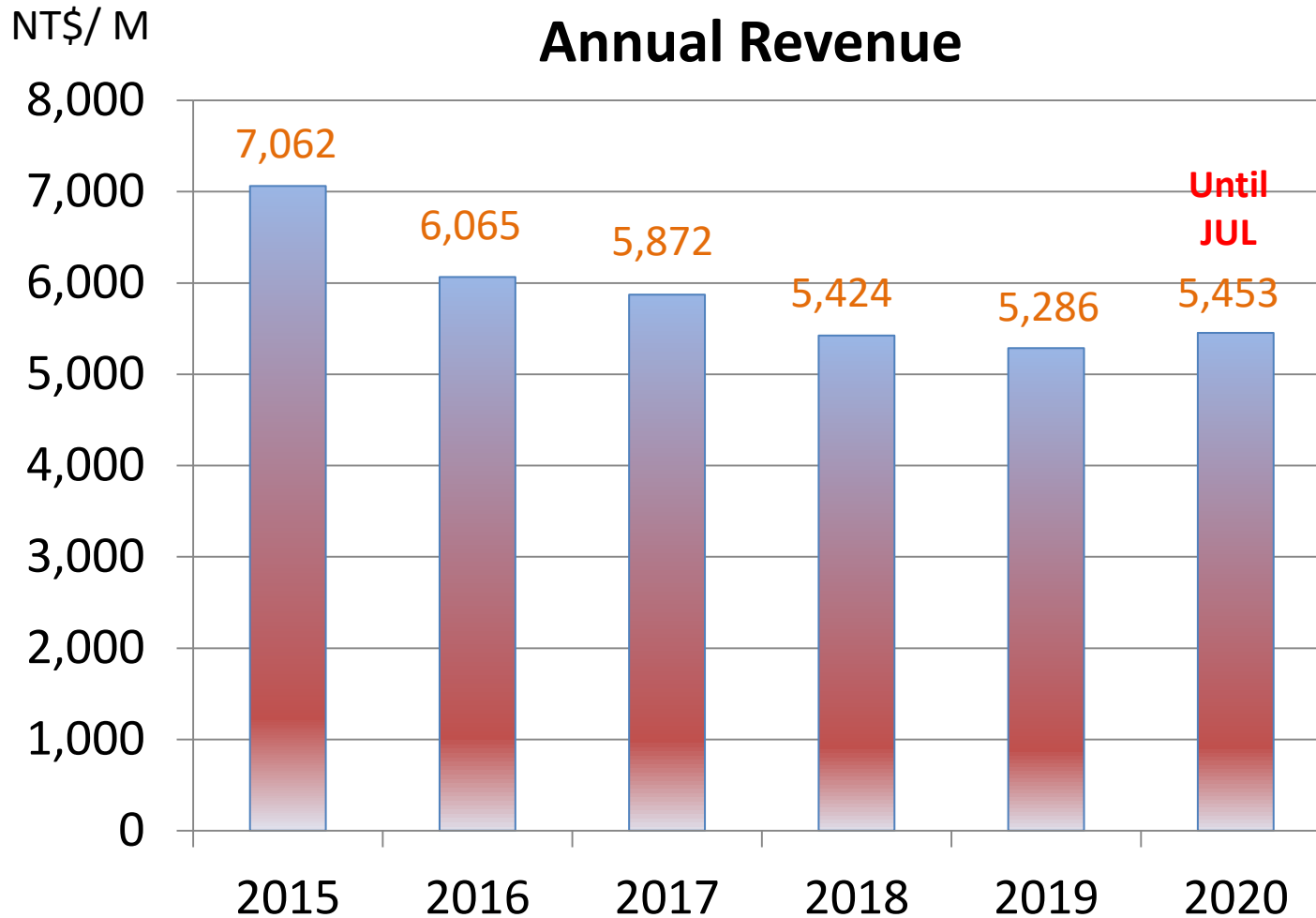
Zhong-shan, China

Tong-uo, Taiwan

Zhong-Li, Taiwan

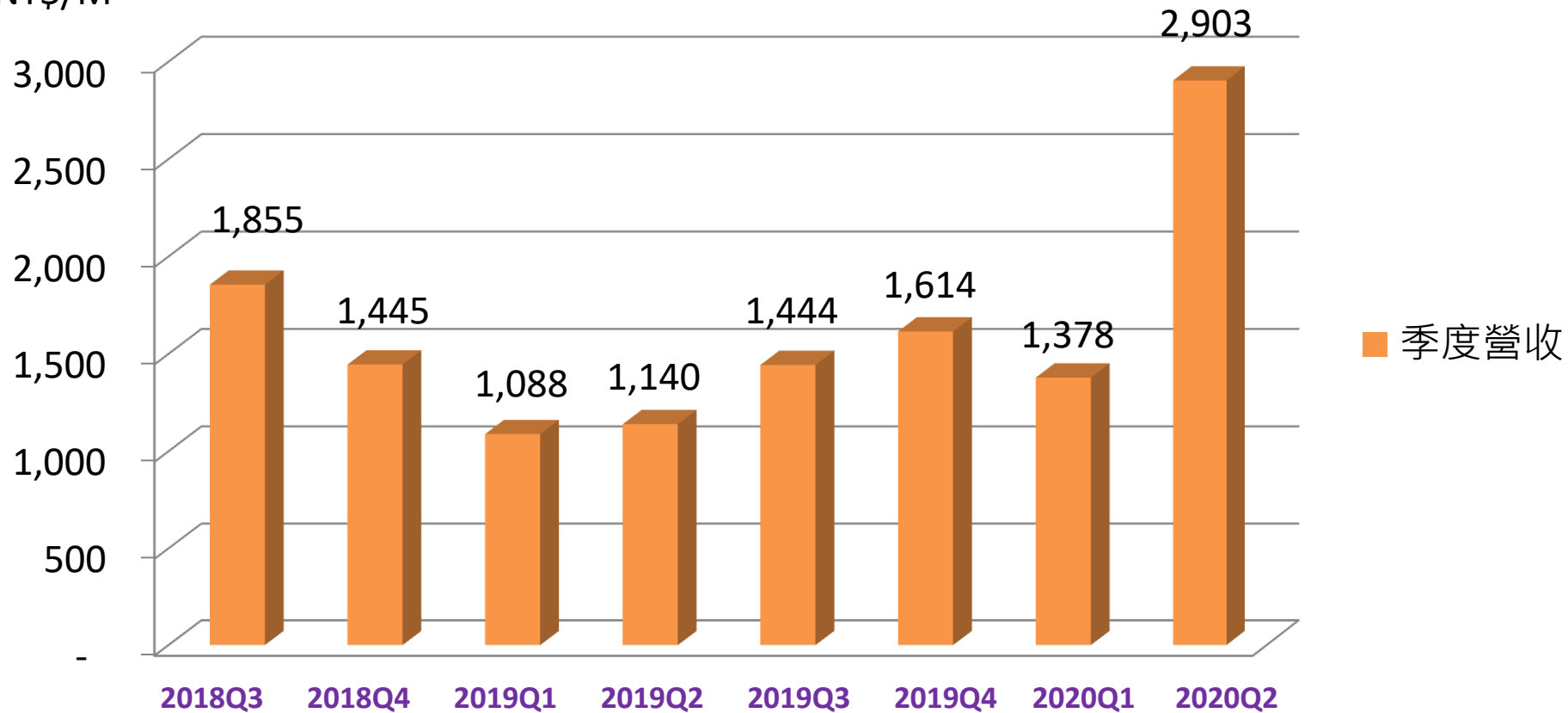


➤ 2020資本支出主要用於擴增上海、中壢廠產線及自動化設備增設

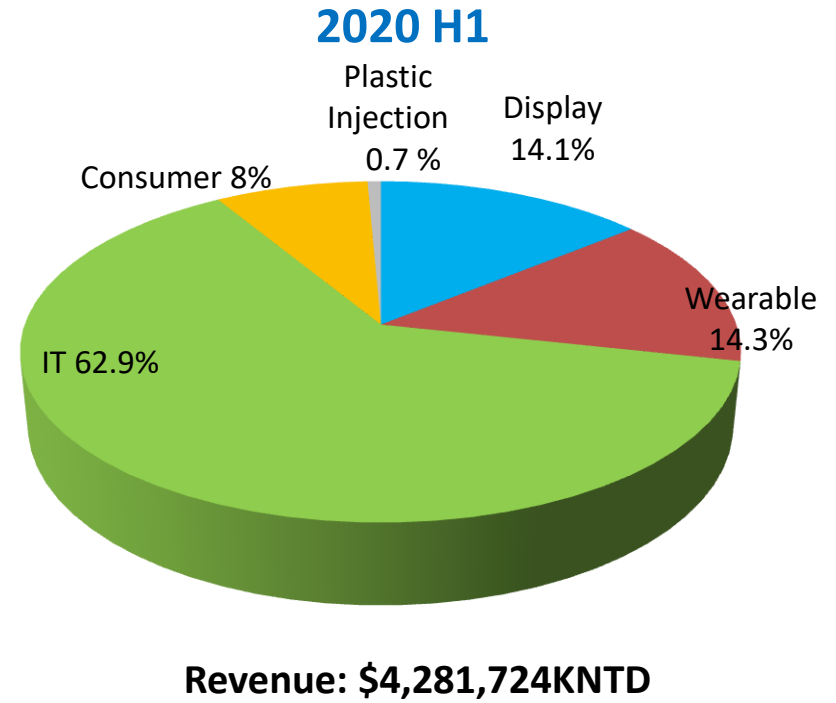
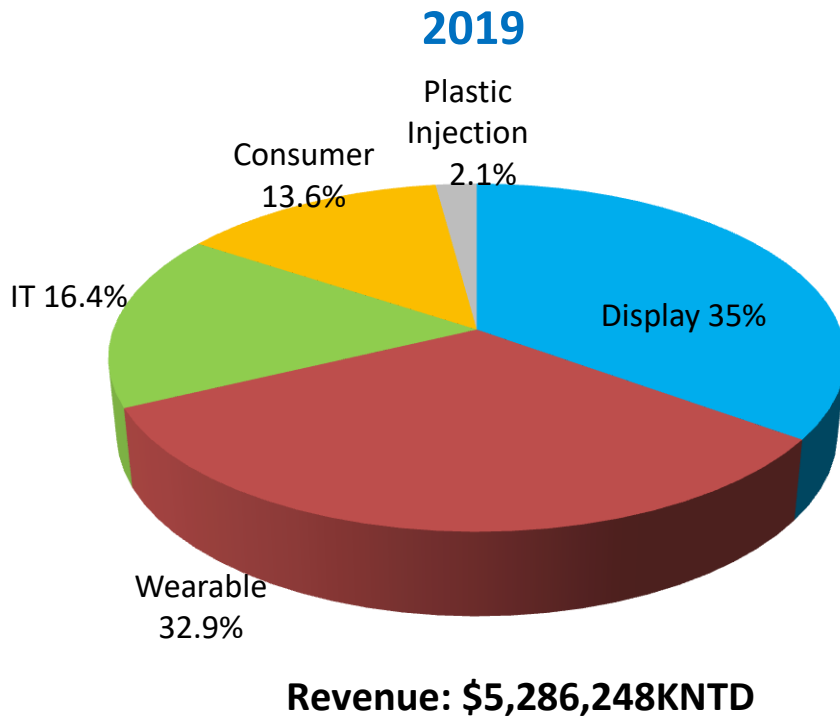




NT\$/M



Gross Margin	14.84%	12.83%	15.67%	15.68%	20.02%	17.32%	18.74%	20.62%
EPS	1.00	0.25	0.18	0.38	1.13	0.94	0.76	2.82





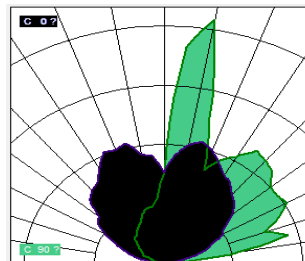
- 強化核心光學技術能力
- 擴大導光技術應用範圍
- 提升智能化生產技術



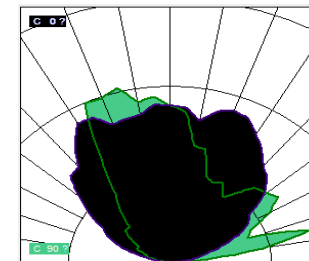
➤ 強化核心光學技術能力

- 開發新型光學導光點，提高各種產品光學效率

- 發光鍵盤
- 反射式顯示器
- 大尺寸顯示器



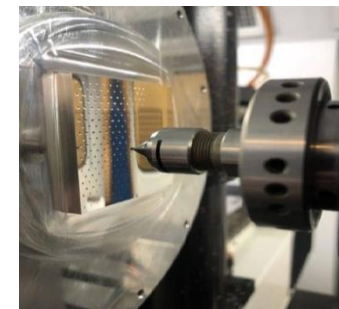
Specular reflection



Lambertian reflection

- 提升光學精密加工能力

- 楔型非平面導光板
- 曲面導光應用
- 奈米級加工製程

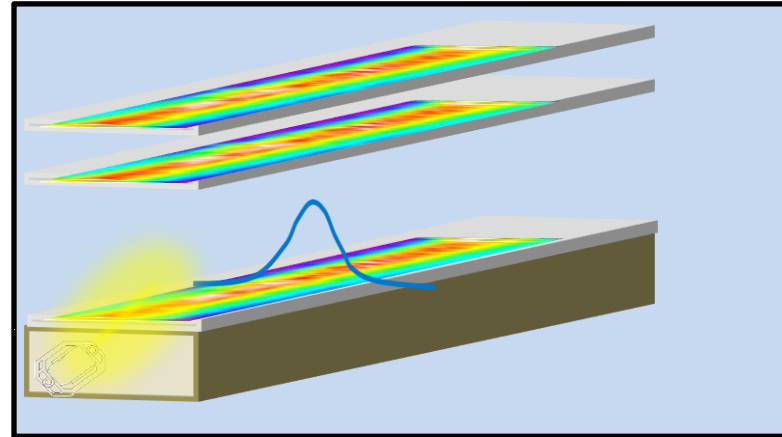


Non-Planar Patterning by CNC Machining

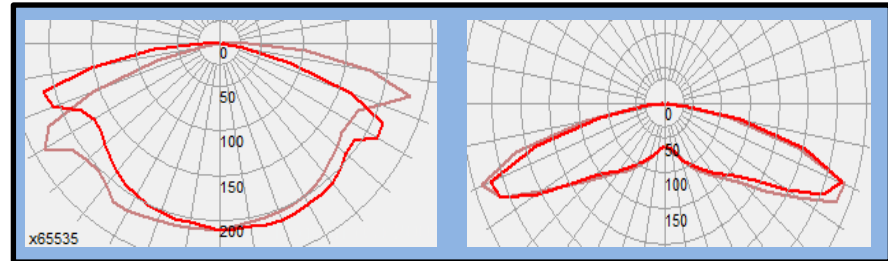


➤ 擴大導光技術應用範圍

- 影像讀取裝置光源
- 電競產品應用
- 特殊光型裝置



影像讀取裝置光源

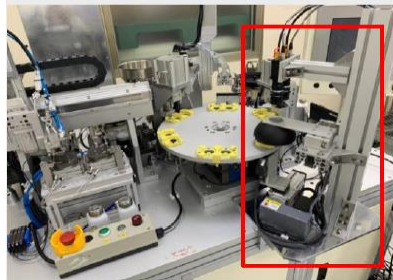


特殊光型裝置

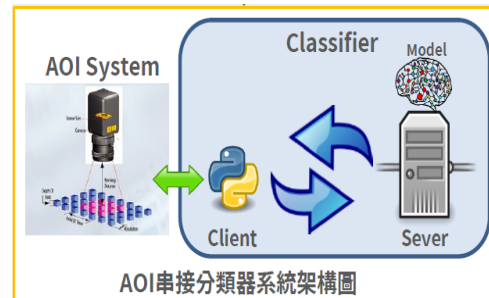
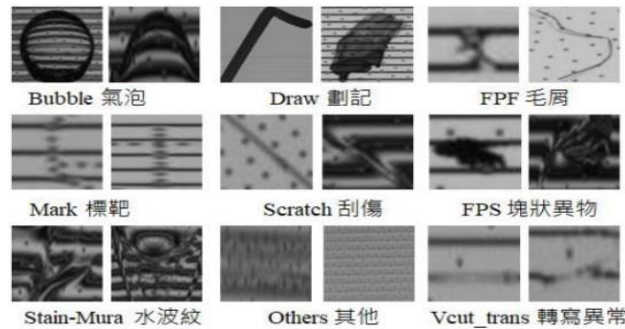


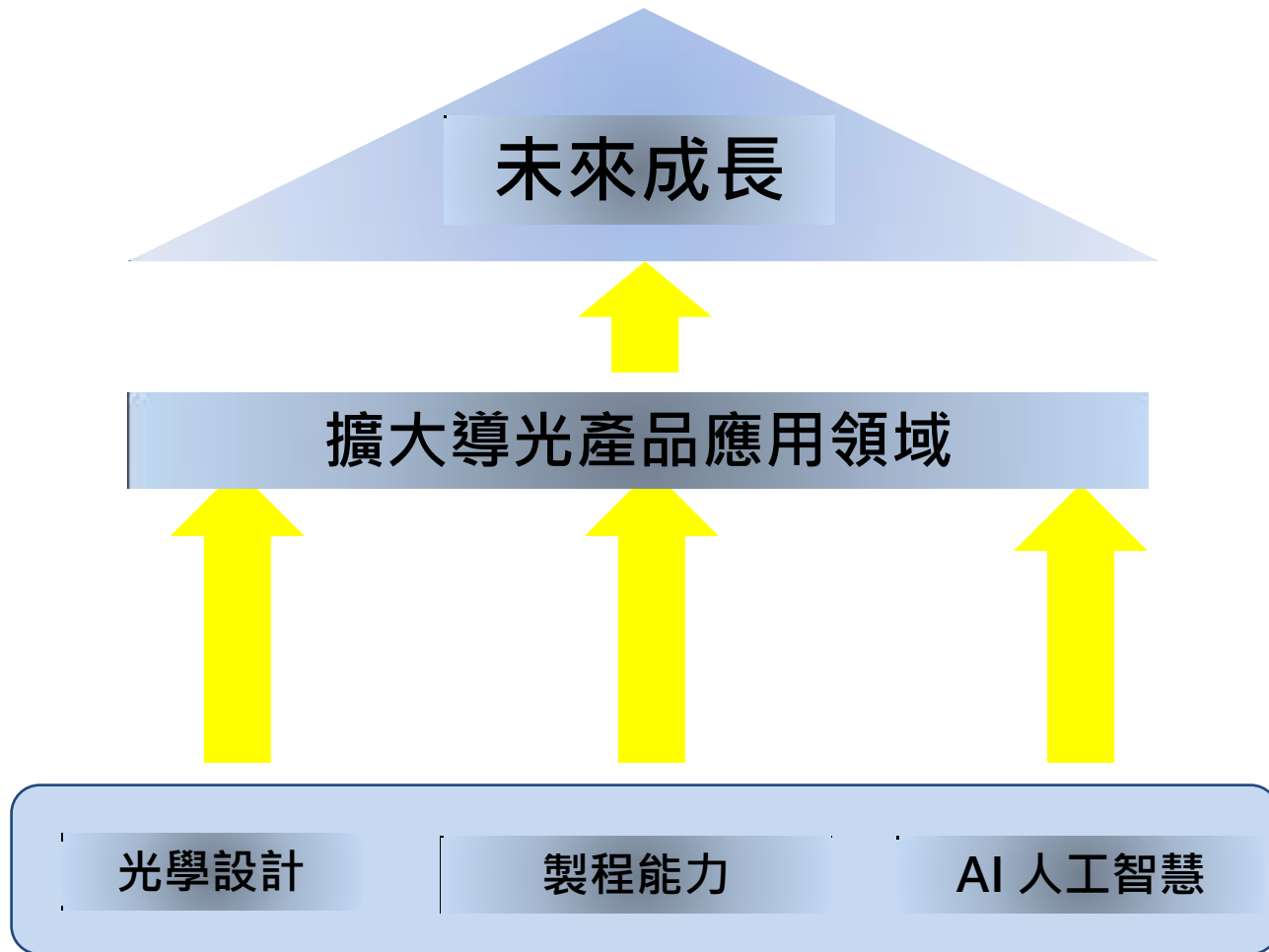
➤ 提升智能化生產技術

- 自動化生產及檢驗能力提升
- 產品可追溯性及大數據分析



■ Automation Process







Thank You!